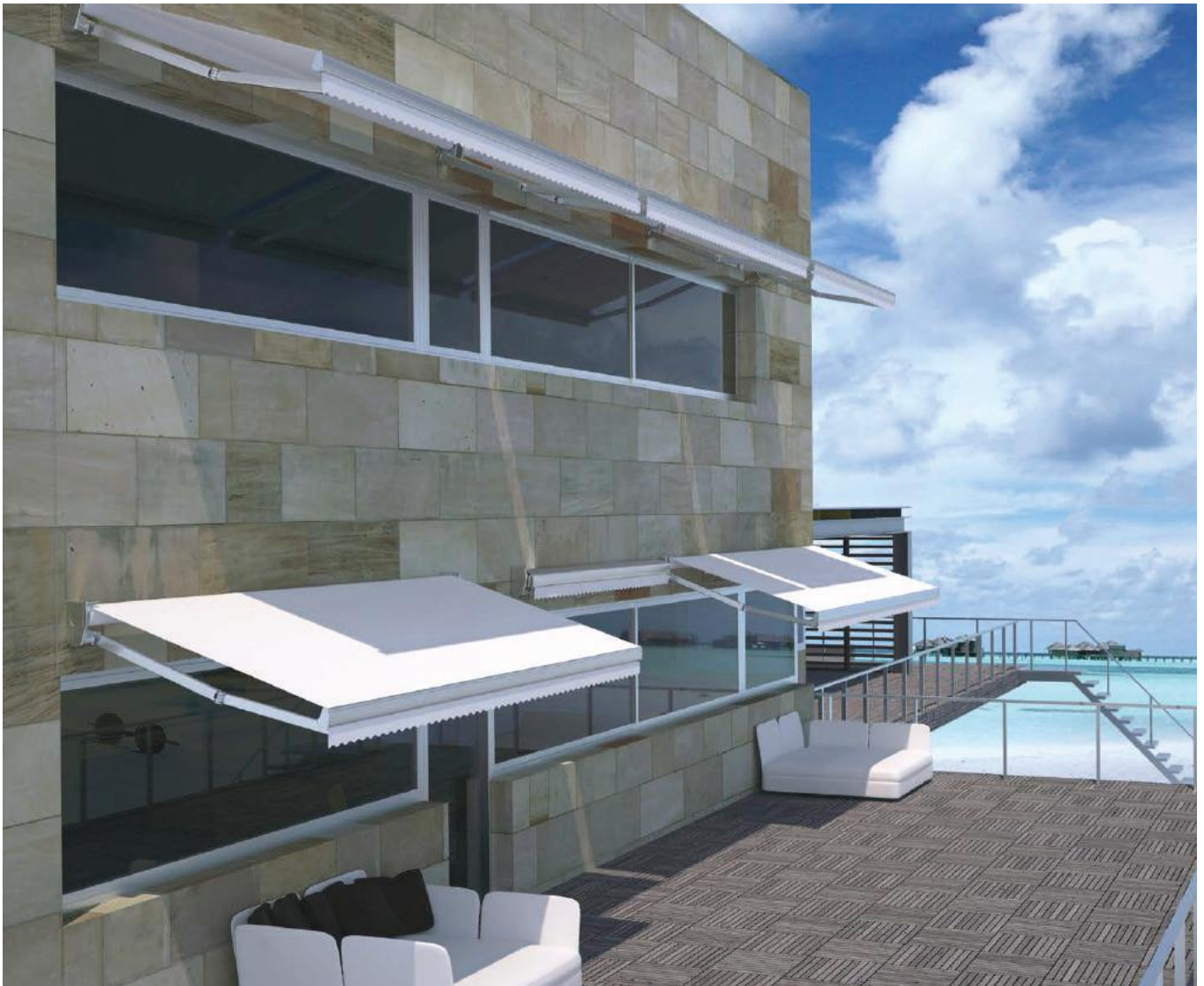




BRAZO INVISIBLE

El nuevo brazo articulado SMART está diseñado con cable de acero galvanizado recubierto de plástico y con un muelle en malla anti-ruídos. Se incrementa la tensión de la lona y es posible camuflar en la estética el método de regulación gracias a las tapas embellecedoras. Su preparación e instalación son sencillas y rápidas, pues el equipo está compuesto por un número reducido de piezas. Es posible regular el dispositivo durante su instalación.



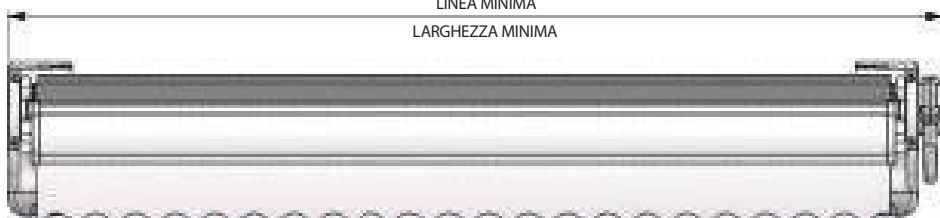


LÍNEAS MÍNIMAS / LARGHEZZE MINIME

Tamaño de brazo Smart (m) Misura Braccio Smart (m)	Línea mínima (m). Máquina por fuera* Larghezza minima (m). Argano esterno*
1,00	1,255
1,25	1,507
1,50	1,759
1,75	2,013
2,00	2,341
2,25	2,593
2,50	2,845

* Valores obtenidos para máquina exterior. Para máquina interior, restar 4 cm.
Valori ottenuti con argano esterno. Per argano interno, sottrarre 4 cm.

LÍNEA MÍNIMA
LARGHEZZA MINIMA



DESCUENTOS DEL EJE / MISURA DI TAGLIO DEL RULLO

Eje Rullo	Máquina* / Motor Argano* / Motore	Colocación Collocazione	Descuentos Riduzione per taglio
60 mm	Máquina / Argano	Dentro / Interno	X - 10,50 cm
		Fuera / Esterno	X - 11,00 cm
70 mm	Máquina / Argano	Dentro / Interno	X - 11,00 cm
		Fuera / Esterno	X - 11,50 cm
	Motor / Motore		X - 8,00 cm

* Se recomienda la máquina Ciclon 1:11 roscada
Si raccomanda arganello Ciclon 1:11 fori filettati

X= Línea total / X= Larghezza totale

MOTORIZACIÓN / MOTORIZZAZIONE

	Salida en metros Sporgenza in metri	Línea en metros / Larghezza in metri				
		2,00	2,50	3,00	3,50	4,00
Eje 70 mm Rullo 70 mm	1,00	LOGOS/GM 40	LOGOS/GM 40	LOGOS/GM 40	LOGOS/GM 40	LOGOS/GM 40
	1,25	LOGOS/GM 40	LOGOS/GM 40	LOGOS/GM 40	LOGOS/GM 40	LOGOS/GM 40
	1,50	LOGOS/GM 40	LOGOS/GM 40	LOGOS/GM 40	LOGOS/GM 40	LOGOS/GM 40
	1,75		LOGOS/GM 40	LOGOS/GM 40	LOGOS/GM 40	LOGOS/GM 40
	2,00		LOGOS/GM 40	LOGOS/GM 40	LOGOS/GM 40	LOGOS/GM 40
	2,25			LOGOS/GM 40	LOGOS/GM 40	LOGOS/GM 40
	2,50			LOGOS/GM 40	LOGOS/GM 40	LOGOS/GM 40



Sistema Brazos Invisibles / Sistema Bracci Invisibili

Incorpora NUEVO Brazo Articulado SMART , con cable de acero galvanizado recubierto de plástico y muelle enfundado en malla anti-ruídos.

Tensión de lona incrementada.

Método de regulación perfectamente camuflado en la estética del conjunto gracias a las tapas embellecedoras. Permite ser regulado durante su instalación.

Reducido número de piezas que permite una rápida preparación e instalación.

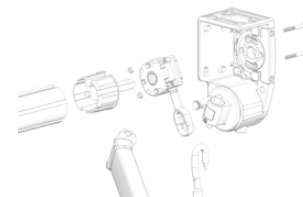
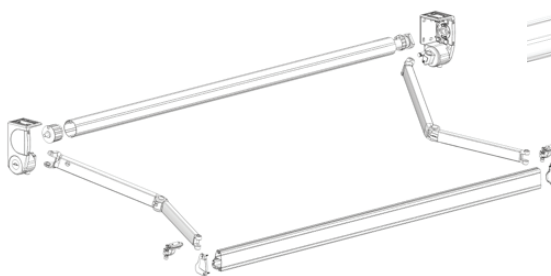
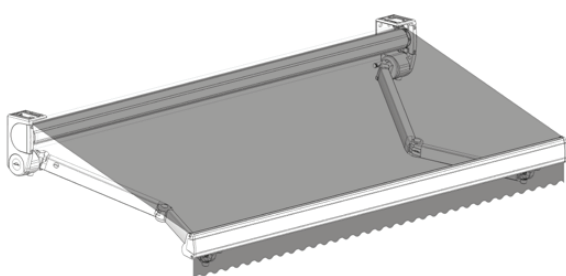
Incorpora il Nuovo Braccio Invisibile SMART, con cavo di acciaio ricoperto di plastica e molla rivestita in maglia anti-rumori.

Tensione del tessuto aumentata.

Metodo di regolazione perfettamente mascherato nell'estetica dell'insieme grazie a cuffie di protezione. Permette di essere regolato già durante la sua installazione.

Ridotto numero di pezzi permettono una rapida preparazione ed installazione.

Despiece sistema / Composizione del sistema



Ejemplo para montaje Smart, 4,00 m x 2,00 m

(Línea x Salida) . Color blanco. Eje 70 Ø / Esempio di montaggio Sistema Smart, 4,00 m x 2,00 m braccio.

Nel colore bianco. Rullo 70 Ø

DESCRIPCIÓN / DESCRIZIONE	CÓDIGO CODICE	UDS.
EJEMPLO SMART MOTORIZADO / ESEMPIO SISTEMA SMART MANOVRA A MOTORE		
Juego de soportes Smart Kit supporti Smart	8008-1265	1
Juego brazos invisibles Smart (2,00 m) Kit braccio invisibili Smart (2,00 m)	8008-1228	1
Juego de regletas inferiores para brazos Premium Squadrette fissaggio inferiore bracci Premium al terminale	8008-885	1
Tubo ranurado galvanizado Rullo con ogiva	8003-23	4 m
Perfil Bambu2 Profilo terminale Bambu 2	8005-304	4 m
Juego de tapas perfil Bambu2 Kit tappi profilo terminale Bambu 2	8005-312	1
Casquillo 70 mm ranurado de aluminio para punto, espiga redonda 12x20 mm / Calotta con ogiva Ø 70 mm alluminio, perno Ø 12x20 mm	8002-38	1
Motor Logos 40 Motore Logos 40	6005-100	1
Acople para eje de 70 mm con ogiva Adattatore per rullo ogiva Ø 70 mm	6007-14	1
Emisor 1 Canal Cronos Telecomando a 1 canale Cronos	6009-118	1
Soporte obra y toldo serie 50 Supporto	6008-3	1

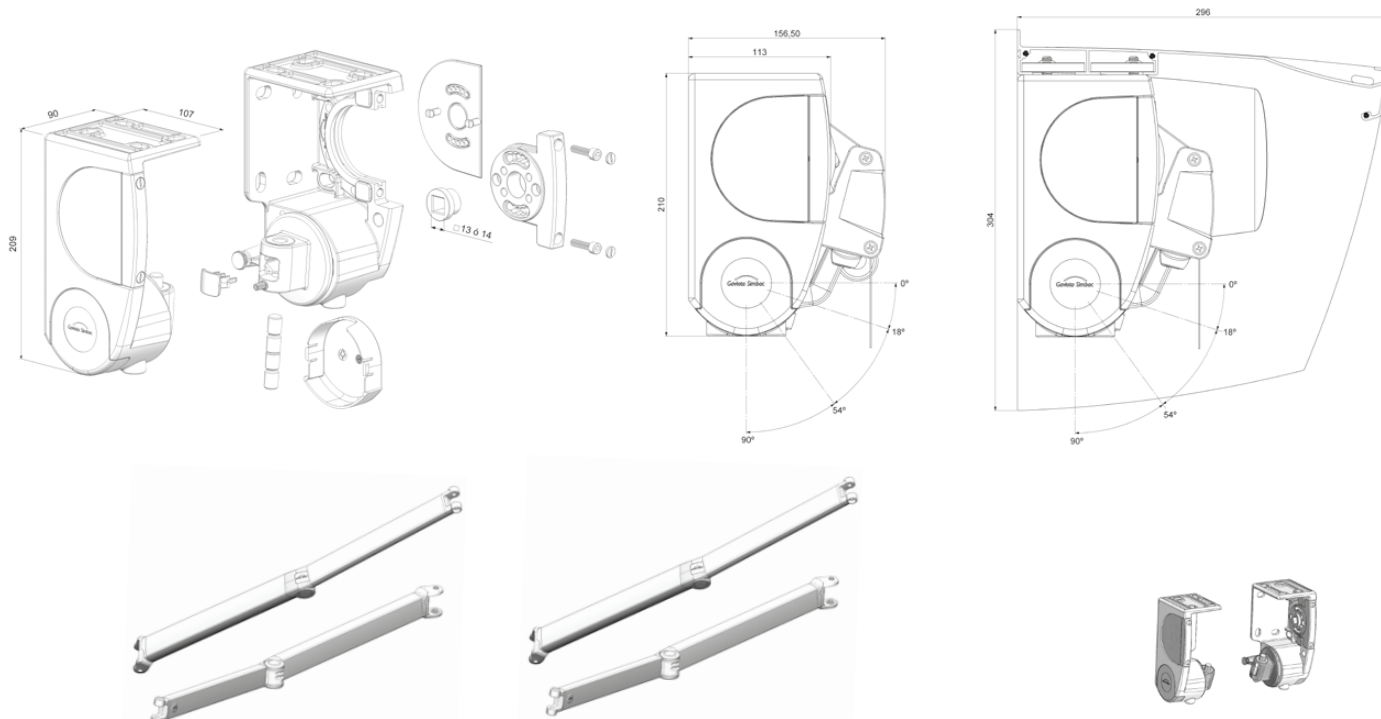
DESCRIPCIÓN / DESCRIZIONE	CÓDIGO CODICE	UDS.
EJEMPLO SMART CON MÁQUINA / ESEMPIO SISTEMA SMART MANOVRA AD ARGANO		
Juego de soportes Smart Kit supporti Smart	8008-1265	1
Juego brazos invisibles Smart (2,00 m) Kit braccio invisibili Smart (2,00 m)	8008-1228	1
Juego de regletas inferiores para brazos Premium Squadrette fissaggio inferiore bracci Premium al terminale	8008-885	1
Tubo ranurado galvanizado Rullo con ogiva	8003-23	4 m
Perfil Bambu2 Profilo terminale Bambu 2	8005-304	4 m
Juego de tapas perfil Bambu2 Kit tappi profilo terminale Bambu 2	8005-312	1
Casquillo 70 mm ranurado de aluminio para punto, espiga redonda 12x20 mm / Calotta con ogiva Ø 70 mm alluminio, perno Ø 12x20 mm	8002-38	1
Casquillo 70 mm ranurado de aluminio para maquina, espiga cuadrada 13x33 mm / Calotta con ogiva Ø 70 mm alluminio, perno 13x33 mm	8002-28	1
Máquina Ciclon 1/7 cáncamo 90 mm roscada Arganello Ciclon 1/7 occhio L 90 mm fori filettati	8001-185	1
Manivela extra lacada gancho zincado (1,50 m) Asta verniciata gancio zincato (1,50 m)	8009-10	1
Pinza sujeta manivela de poliamida Ferma asta plastica	7010-39	1



Recomendaciones / Raccomandazioni

Recomendado hasta 4,00 m de línea por 2,50 m de salida.
 Posibilidad de montaje con semicofre Spiral ó con tejadillo.
 Montaje con máquina exterior, interior, a derecha o izquierda y con motor.
 Recomendado para eje de Ø 70 mm y perfil Bambu 2. Compatible con las regletas Premium. Sistema de uso exclusivo con Brazo SMA RT.

Raccomandato fino a Larghezza 4,00 m per Sporgenza 2,50 m.
 Possibilità di montaggio con semi cassonetto Spiral o con tettuccio. Montaggio con Arganello esterno e/o interno, a destra o sinistra e con motore.
 Recomendato con Rullo Ø 70 mm e profilo terminale Bambu 2. Compatible con le squadrette frontali/inferiori del braccio Premium. Sistema ad uso esclusivo con Braccio SMA RT.



DESCRIPCIÓN / DESCRIZIONE			L/m
Juego de brazos invisibles Smart Kit bracci invisibili Smart		1	
8008-1200/1207/1214/1221/1228/1235/1242	Blanco / Bianco		1,00/1,25/1,50/1,75/2,00/2,25/2,50
8008-1201/1208/1215/1222/1229/1236/1243	Negro / Nero		1,00/1,25/1,50/1,75/2,00/2,25/2,50
8008-1202/1209/1216/1223/1230/1237/1244	Plata / Argento		1,00/1,25/1,50/1,75/2,00/2,25/2,50
8008-1203/1210/1217/1224/1231/1238/1245	Bronce/ Bronzo		1,00/1,25/1,50/1,75/2,00/2,25/2,50
8008-1204/1211/1218/1225/1232/1239/1246	Gris 7011 / Grigio 7011		1,00/1,25/1,50/1,75/2,00/2,25/2,50
8008-1205/1212/1219/1226/1233/1240/1247	Marrón 8014 / Marrone 8014		1,00/1,25/1,50/1,75/2,00/2,25/2,50
8008-1379/1380/1381/1382/1383/1384/1385	Beig 1013 / Beige 1013		1,00/1,25/1,50/1,75/2,00/2,25/2,50

DESCRIPCIÓN / DESCRIZIONE		
Juego de soportes Smart compuesto de conjunto de casete, tornillos de ensamblaje y tapones Kit supporti Smart		1
8008-1265	Blanco / Bianco	
8008-1266	Negro / Nero	
8008-1267	Plata / Argento	
8008-1268	Bronce/ Bronzo	
8008-1269	Gris 7011 / Grigio 7011	
8008-1270	Marrón 8014 / Marrone 8014	
8008-1386	Beige 1013 / Beige 1013	

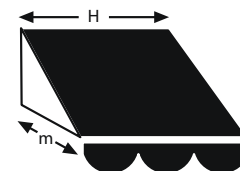
DESCRIPCIÓN / DESCRIZIONE		
Juego de regletas frontales Set squadrette fissaggio frontale al terminale		25
8008-875	Blanco / Bianco	
8008-877	Negro / Nero	
8008-876	Plata / Argento	
8008-878	Bronce/ Bronzo	
8008-883	Gris 7011 / Grigio 7011	
8008-1177	Marrón 8014 / Marrone 8014	
8008-882	Beige 1013 / Beige 1013	

DESCRIPCIÓN / DESCRIZIONE		
Juego de regletas inferiores Set squadrette fissaggio inferiore al terminale		25
8008-885	Blanco / Bianco	
8008-887	Negro / Nero	
8008-886	Plata / Argento	
8008-888	Bronce/ Bronzo	
8008-893	Gris 7011 / Grigio 7011	
8008-1179	Marrón 8014 / Marrone 8014	
8008-892	Beige 1013 / Beige 1013	



Sistema Brazos Invisibles / Sistema Bracci Invisibili

EN-13561:2004	Ábaco de resistencia al viento /	Abaco resistenza al vento
EN-1933:1999	Ábaco de resistencia al agua /	Abaco resistenza all'acqua



1,50	2,00	2,50	3,00	3,50	4,00	H m
IM	IM	IM	2	2	2	2,50
IM	IM	IM	2	2	2	2,25
IM	IM	IM	2	2	2	2,00
IM	IM	2	2	2	2	1,75
IM	IM	2	2	2	2	1,50
IM	IM	3	3	3	3	1,25
IM	IM	2	2	2	2	1,00
IM	3	3	3	3	3	
IM	2	2	2	2	2	
IM	3	3	3	3	3	
IM	2	2	2	2	2	
3	3	3	3	3	3	
2	2	2	2	2	2	

- Clase 0 / Classe 0
No cumple homologación / Non è prevista omologazione
- Clase 1 / Classe 1
- Clase 2 / Classe 2
- Clase 3 / Classe 3
- IM Imposibilidad de montaje / Impossibile il montaggio

RESISTENCIA AL VIENTO / RESISTENZA AL VENTO			
Clase / Classe	Velocidad Máxima Viento / Velocità Massima Vento	Presión / Pressione	
1	28 Km/h	40 N/m ²	
2	38 Km/h	70 N/m ²	
3	49 Km/h	110 N/m ²	

RESISTENCIA EMBOLSAMIENTO AGUA / RESISTENZA AL CARICO D'ACQUA		
Clase / Classe	Resistencia a embolsamiento / Resistenza a Carico d'acqua	
1	17 l/m ² x h	
2	56 l/m ² x h	

* NOTA: Las clases expuestas han sido obtenidas según ensayos descritos en los E.I. T. de Gaviota Simbac.

NOTA: Le classi esposte, sono state ottenute secondo le condizioni di prova descritte nel manuale E.I. T. di Gaviota Simbac.