



CELOSÍA

LAMA

GRADUABLE

PHALSOL

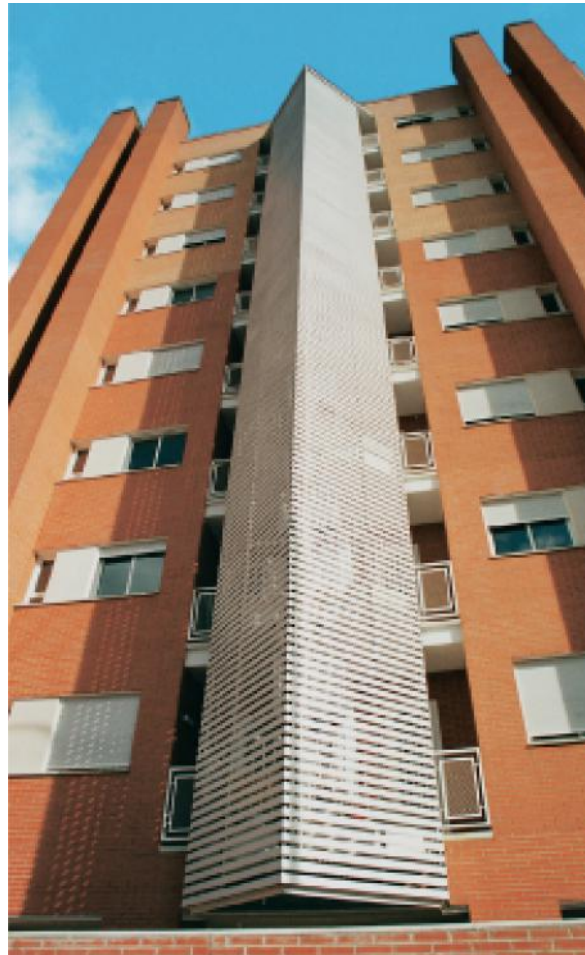
Celosía de aluminio de lamas fijas

En el sector de la edificación, una celosía es un enrejado de lamas horizontales y verticales diseñadas para hacer un uso racional de los rayos del sol. El modelo Phalsol ofrece la posibilidad de instalarlo en modulación variable en función de las necesidades de cada obra y las exigencias del usuario. Su principal característica es que cubre grandes superficies, rectas o curvas.



Ventajas de la celosía Phalsol

- Difusión de la luz.
- Disminución de la temperatura en verano.
- Protección solar.
- Ahorro eléctrico en las instalaciones que dispongan de aire acondicionado.
- Protección contra el polvo.
- Circulación natural de aire.

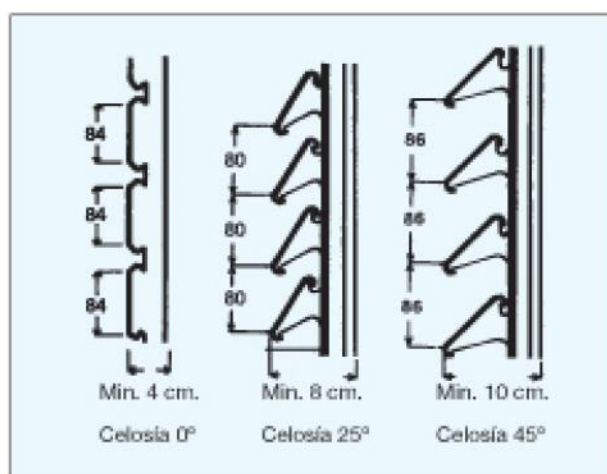
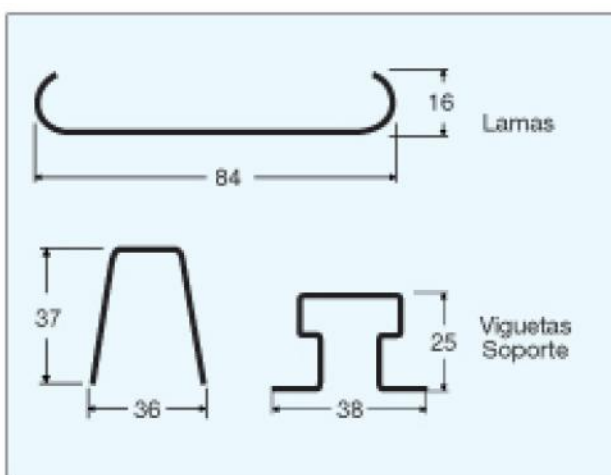


Celosía vertical

Está especialmente indicada para fachadas que estén orientadas al Oeste, al Este y al Norte, en aquellos puntos en que el sol interfiera con un ángulo cenital pequeño.

Celosía horizontal

Está diseñada para aquellas fachadas con orientación hacia el Sur, pues interceptan los rayos solares y les impiden el paso en verano, pero permitiendo la entrada de luz en invierno. La celosía Phasol está compuesta por lamas, viguetas de soporte y pinzas celosía. Disponible en una amplia gama de colores Gradcolors, acabada con pinturas poliéster-poliamida y termoendurecida al horno.



Cálculo

El cálculo de los elementos que forman la celosía se realiza mediante la acción del viento.

Distancia entre viguetas soporte

Las lamas fijadas a las viguetas soporte se calculan para una distancia que resista las presiones máximas del viento.

